

Die Bestimmung

Die Anhängerkupplung R-108 ist für den Renault Megane II bestimmt und dient dem Schleppen eines Anhängers. Diese Kupplung besitzt das aktuelle Homologationszeugnis.

Das Zeugnis berechtigt zur Markierung des Produkts mit Homologationszeichen **e4**.

Die Montage

Die Anhängerkupplung R-108 kann nur in einer leistungsfähigen Karosserie montiert werden.

Die Anhängerkupplung muss gemäss der Gebrauchsanleitung eingebaut und gebraucht werden. Alle Schrauben und Muttern gemäss den Angaben in der Tabelle festziehen.

| | | | | | |
|-----|---|---------|-----|---|----------|
| M8 | - | 25 (Nm) | M12 | - | 85 (Nm) |
| M10 | - | 50 (Nm) | M16 | - | 200 (Nm) |

Die Betriebsbedingung

Die Anhängerkupplung besitzt das Typenschild:

| | |
|--------------------|---|
| Typ: R-108 | Die Anhängerkupplung für den Renault Megane II Kupplungsklasse Die Homologationsnummer der Anhängerkupplung D-Wert Stützlast Max. Anhängerlast |
| A50-X | |
| e4 00-3246 | |
| D = 8,1 kN | |
| S = 75 kg | |
| R = 1350 kg | |

Die Kraft D rechnet man nach dem Muster ab.

$$D = g \times \frac{T \times R}{T + R} \text{ kN}$$

T-technisch maximal zulässiges in Tonnen Gewicht eines Schleppfahrzeuges gesamt eines Schleppzuges, wenn mit einer senkrechten Belastung eines Anhängers mit einer zentralen Achse auftritt.

R-technisch maximal zulässiges in Tonnen Gewicht eines Anhängers mit einer senkrecht beweglichen Ebene Deichsel oder Auflieger.

g-Erdbeschleunigung (als 9,81 m/s² angenommen)

Während des Betriebs sind alle Elemente der Anhängerkupplung im richtigen technischen Zustand zu halten und gegen Korrosion zu schützen.

Die Anhängerkupplung muss zusätzlich mit einem Reissseil mit dem Anhänger verbunden werden.

Die Montage

Die Anhängerkupplung besteht aus:

| | | | |
|---|---------|---------------------------|---------|
| 1. Querträger | - 1 St. | 10. Schraube M12x50 | - 4 St. |
| 2. Kupplungskugel | - 1 St. | 11. Schraube M10x50 | - 2 St. |
| 3. Stockdosenhalterung | - 1 St. | 12. Schraube M10x30 | - 2 St. |
| 4. Kurze Flachstange, rechtz - Satz | - 1 St. | 13. Federring Ø12,2 | - 6 St. |
| 5. Kurze Flachstange, links - Satz | - 1 St. | 14. Federring Ø10,2 | - 4 St. |
| 6. Kurze Flachstange, rechtz - Satz | - 1 St. | 15. Unterlegscheibe Ø13,0 | - 6 St. |
| 7. Kurze Flachstange, links - Satz | - 1 St. | 16. Unterlegscheibe Ø10,5 | - 1 St. |
| 8. Spezielle Unterlegscheibe Ø40/Ø10,5x2,5 | - 3 St. | 17. Mutter M12 | - 4 St. |
| 9. Schraube M12x70 | - 2 St. | 18. Platten | - 2 St. |

Um die Anhängerkupplung R-108 richtig zu montieren ist folgende Beschreibung einzuhalten:

1. Die Montage der Anhängerkupplung erfordert keinen Ausschnitt der hinteren Stoßstange.
2. Die hintere Stoßstange abschrauben.
3. Die Verstärkung der Stoßstange abnehmen (wird nicht mehr angebracht).

4. Die Abdichtungen links und rechts aus dem Rückwandblech herausnehmen und sie in der Breite der seitlichen Flachstangen einschneiden.

5. An die Längsträger die rechte lange Flachstange (6) und die linke lange Flachstange (7) zusammen mit der rechten kurzen (4) und der linken kurzen (5) Flachstange anbringen und mit den Schrauben M10x50 (11) und M10x30 (12), den Federringen Ø10,2 (14), den speziellen Unterlegscheiben Ø40/Ø10,5x2,5 (8) und den Unterlegscheiben Ø10,5 (16) vorläufig anschrauben.

6. Die Abdichtungen auf die Tragarme legen und an das Rückwandblech anbringen.

7. Die Platten aus Blech (18) an die Abdichtungen anbringen und durch Anziehen der bereits vom Werk aus im Fahrzeug montierten Schrauben festdrücken.

8. Den Querträger (1) zwischen die zuvor befestigten Flachstangen einlegen und mit den Schrauben M12x50 (10), den Unterlegscheiben Ø13,0 (15), den Federringen Ø12,2 (13) und den Muttern M12(17) vorläufig anschrauben.

9. Alle Schrauben anziehen.

10. An den Querträger (1) die Kupplungskugel (2) zusammen mit der Steckdosenhalterung (3) mit den Schrauben M12x70 (9), den Unterlegscheiben Ø13,0 (15), den Federringen Ø12,2 (13) und den Muttern M12(17) anschrauben.

11. Alle Schraubverbindungen auf Festigkeit überprüfen.

Um die richtige Montage und Betrieb zu sichern ist diese Gebrauchsanleitung zu beachten.

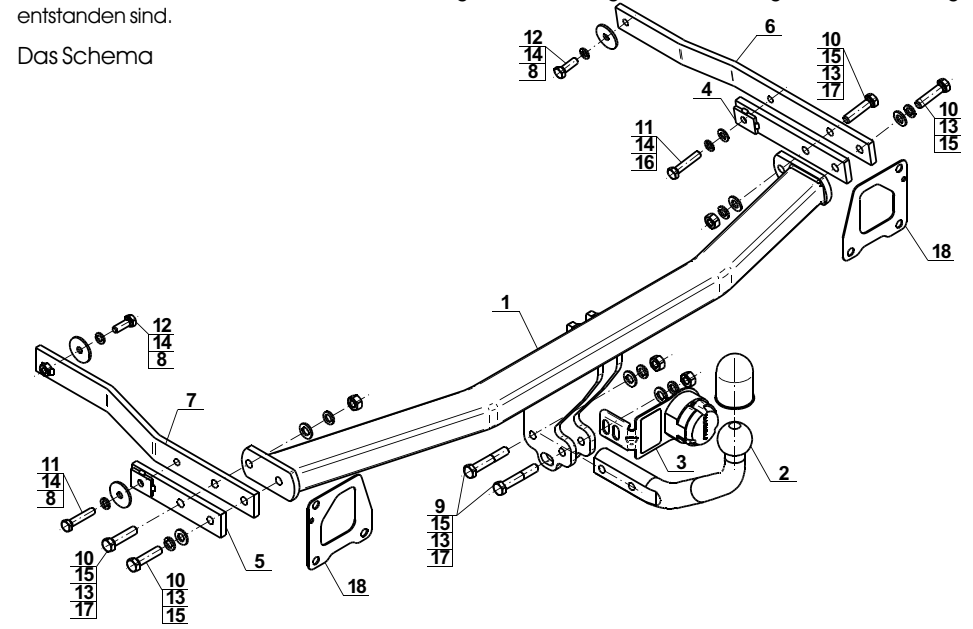
Um die richtige Montage und Betrieb der Anhängerkupplung R-108 von Renault Megane II zu sichern, ist diese Gebrauchsanleitung zu beachten.

Achtung:

Alle mechanischen Schäden schließen eine weitere Nutzung der Anhängerkupplung R-108 aus. Die beschädigte Anhängerkupplung kann nicht repariert werden.

Der Produzent haftet nicht für Schäden, die infolge einer unsachgemäßen Montage und Verwendung entstanden sind.

Das Schema



ACHTUNG:

Die Anhängerkupplung muss nicht beim TÜV vorgeführt werden, da diese mit dem Zeichen e4 ausgezeichnet ist, es sei denn, dass aktuelle Vorschriften es anders bestimmen. Diese Montageanleitung dient als ABE und muss mit den Fahrzeugpapieren mitgeführt werden.