

STEINHOF Montage und Gebrauchsanleitung
für die Anhängerkupplung:
Peugeot 206 (3/5D)
(1998 - r.)

Katalognummer P-025

Verwendungsbereich

Die Anhängerkupplung **P-025** ist für das Ziehen eines Anhängers bestimmt. Die Anhängerkupplung besitzt das Prüfzeichen **e20**.

Vorbedingungen für die Montage der Anhängerkupplung

Die Anhängerkupplung **P-025** darf nur an Fahrzeugen montiert und genutzt werden, deren Karosserie in einem einwandfreien technischen Zustand ist. Die Anhängerkupplung darf nur entsprechend der folgenden Anleitungen montiert und genutzt werden.

Alle Schrauben und Muttern entsprechend dem in der folgenden Tabelle angegebenen Drehmoment (Mo) anziehen (das Drehmoment bezieht sich jeweils auf Schrauben der Festigkeitsklasse 8.8):

M8	-	25 (Nm)	M12	-	85 (Nm)
M10	-	50 (Nm)	M16	-	200 (Nm)

Nutzungsbedingungen

Die Anhängerkupplung **P-025** besitzt ein Typenschild, das die Parameter für eine ordnungsgemäße und sichere Belastung der Kupplung angibt:

Typ: P-025	Die Anhängerkupplung für den Peugeot 206 (3/5D)
A50-X	Kupplungsklasse
e20 0160-00	Die Homologationsnummer der Anhängerkupplung
D = 6,4 kN	D-Wert
S = 50 kg	Stützlast
R = 1100 kg	Max. Anhängerlast

Der D-Wert wird nach folgender Formel berechnet:

$$D = g \times \frac{T \times R}{T + R} \text{ kN}$$

T- zulässiges Gesamtgewicht des Zugfahrzeugs (oder auch eines Schleppzuges) in Tonnen; einschließlich, falls gegeben, der senkrechten Achslast des Anhängers auf die Zentralachse
R- zulässiges Gesamtgewicht eines PKW-Anhängers mit einer in der Senkrechten beweglichen Deichsel oder eines Aufliegers (in Tonnen)
g- Erdbeschleunigung (9,81 m/s²).

Während der Nutzung sind die einzelnen Kupplungsteile in einem einwandfreien technischen Zustand zu halten und vor Korrosion zu schützen. Während des Schleppvorgangs ist der Anhänger zusätzlich mit einem Seil oder einer Kette von entsprechender Stärke mit dem Zugfahrzeug zu verbinden. Während der Nutzung der Anhängerkupplung sind von Zeit zu Zeit die Verschraubungen zu überprüfen und gegebenenfalls nachzuziehen.

Montageanleitung:

Die Anhängerkupplung P-025 für den Peugeot 206 (3/5D) besteht aus:

- | | | | |
|------------------------|-----------|--------------------------|-----------|
| 1. Gestell | - 1 Stück | 6. Schraube M12x65 | - 2 Stück |
| 2. Kugelkupplung | - 1 Stück | 7. Federring Ø10,2 | - 4 Stück |
| 3. Steckdosenhalterung | - 1 Stück | 8. Federring Ø12,2 | - 2 Stück |
| 4. Käfigmutter M10 | - 4 Stück | 9. Unterlegscheibe Ø13,0 | - 2 Stück |
| 5. Schraube M10x40 | - 4 Stück | 10. Mutter M12 | - 2 Stück |

Um die Anhängerkupplung P-025 richtig zu montieren ist folgende Beschreibung einzuhalten:

- Die Montage der Anhängerkupplung erfordert einen zusätzlichen Anschnitt des unteren Teiles der hinteren Stoßstange. Die hintere Stoßstange demontieren.
- Die Anhängerkupplung auseinander schrauben.
- Die Anhängerkupplung wird auf der Basis der schon in den Längsträgern vom Werk aus vorhandenen Bohrungen montiert.

- Für die Montagezeit der Anhängerkupplung, das Ersatzrad demontieren.
- In dem rechten und linken Längsträger, von außen, in die für die Montage der Anhängerkupplung bestimmten Öffnungen, die Käfigmutter M10(4)- jeweils zwei in jeden Längsträger hineinsetzen.
- Das Gestell (1) an die innere Seite der Längsträger einlegen, die Stelle und Größe des Anschnitts der Stoßstange markieren, den Anschnitt ausführen.
- Das Gestell (1) auf den vorher eingesetzten Käfigmutter M10(4) aufhängen, den Anschnitt prüfen, das Gestell (1) mit den Schrauben M10x40 (5), den Federringen Ø 10,2(7) verschrauben.
- An das Gestell (1), die Kugelkupplung (2) mit den Schrauben M12x65(6) zusammen mit den Unterlegscheiben Ø 13,0(9), den Federringen Ø 12,2 (8) und den Muttern M12(10) anschrauben, gleichzeitig an die linke Seite der Kugelkupplung (2), die Steckdosenhalterung (3) anschrauben.
- Das Ersatzrad wieder montieren.
- Schraubverbindungen prüfen und ggf. festziehen.

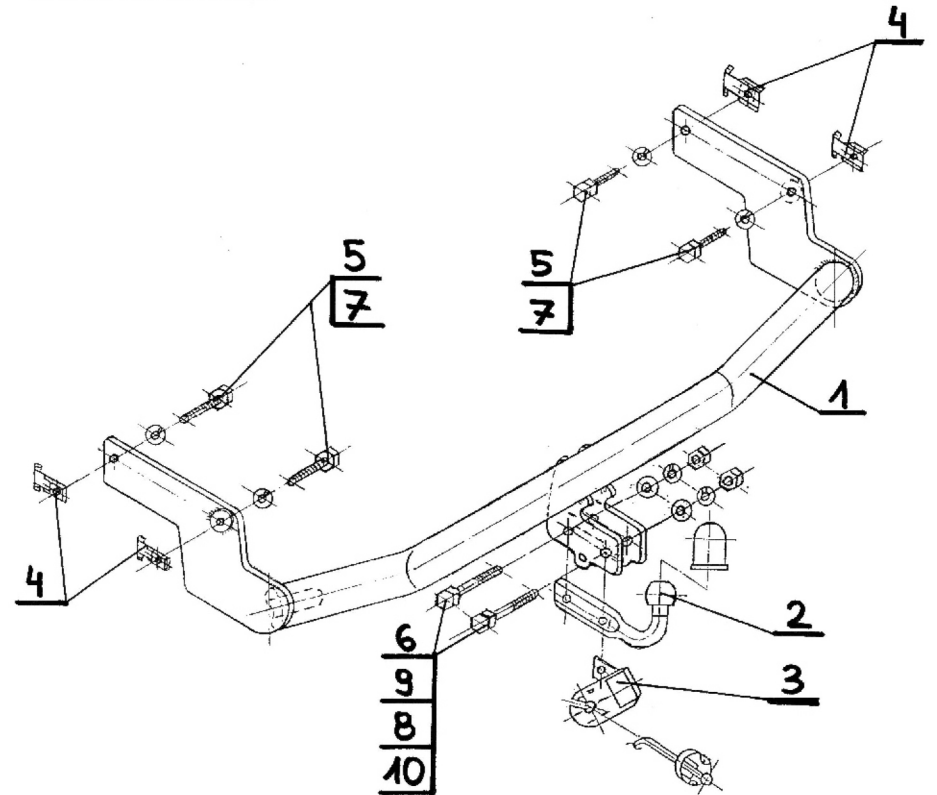
Die Einhaltung vorliegender Gebrauchsanleitung versichert richtige Montage

Und Nutzung der Anhängerkupplung P-025.

Montage der Anhängerkupplung P-025 soll ins Fahrzeugschein eingetragen werden.

Achtung: Nach 1000 km sind die Schraubverbindungen nachzuprüfen. Die Kugel ist sauber einzuhalten und mit Schmierfett einzuschmieren. Eine Kugelschutz ist zu verwenden.

Alle mechanischen Beschädigungen der Anhängerkupplung P-025 schließen weitere Nutzung aus. Die beschädigte Anhängerkupplung ist nicht reparierbar. Sollte die Art der Montage nicht eingehalten oder falsch genutzt werden, übernimmt der Hersteller keine Verantwortung für entstandenen Schaden.



Achtung: Im Preis der Anhängerkupplung ist kein Elektrosatz enthalten.

Die Anhängerkupplung muss nicht beim TÜV vorgeführt werden, da diese mit dem Zeichen e20 ausgezeichnet ist, es sei denn, dass aktuelle Vorschriften es anders bestimmen. Diese Montageanleitung dient als ABE und muss mit den Fahrzeugpapieren mitgeführt werden.