

Katalognummer F-062

Verwendungsbereich

Vor der Montage einer Anhängerkupplung überprüfen Sie bitte in der Montageanleitung und im Fahrzeugschein, dass der Wagen zum Anhänger geeignet ist.

Die Anhängerkupplung **F-062** ist für das Ziehen eines Anhängers bestimmt. Die Anhängerkupplung besitzt das Prüfzeichen **e20**.

Vorbedingungen für die Montage der Anhängerkupplung

Die Anhängerkupplung **F-062** darf nur an Fahrzeugen montiert und genutzt werden, deren Karosserie in einem einwandfreien technischen Zustand ist. Die Anhängerkupplung darf nur entsprechend der folgenden Anleitungen montiert und genutzt werden.

Alle Schrauben und Muttern entsprechend dem in der folgenden Tabelle angegebenen Drehmoment (Mo) anziehen (das Drehmoment bezieht sich jeweils auf Schrauben der Festigkeitsklasse 8.8):

M8	-	25 (Nm)	M12	-	85 (Nm)
M10	-	50 (Nm)	M16	-	200 (Nm)

Nutzungsbedingungen

Die Anhängerkupplung **F-062** besitzt ein Typenschild, das die Parameter für eine ordnungsgemäße und sichere Belastung der Kupplung angibt:

Typ: F-062	Katalognummer von der Anhängerkupplung
A50-X	Kupplungsklasse
e20 0080-00	Die Homologationsnummer der Anhängerkupplung
D = 12,5 kN	D-Wert
S = 100 kg	Stützlast
R = 2000 kg	Max. Anhängerlast

Der D-Wert wird nach folgender Formel berechnet:

$$D = g \cdot \frac{T \cdot R}{T + R} \text{ kN}$$

T-zulässiges Gesamtgewicht des Zugfahrzeugs (oder auch eines Schleppzuges) in Tonnen; einschließlich, falls gegeben, der senkrechten Achslast des Anhängers auf die Zentralachse

R- zulässiges Gesamtgewicht eines PKW-Anhängers mit einer in der Senkrechten beweglichen Deichsel oder eines Aufliegers (in Tonnen)

g- Erdbeschleunigung (9,81 m/s²).

Während der Nutzung sind die einzelnen Kupplungsteile in einem einwandfreien technischen Zustand zu halten und vor Korrosion zu schützen. Während des Schleppvorgangs ist der Anhänger zusätzlich mit einem Seil oder einer Kette von entsprechender Stärke mit dem Zugfahrzeug zu verbinden. Während der Nutzung der Anhängerkupplung sind von Zeit zu Zeit die Verschraubungen zu überprüfen und gegebenenfalls nachzuziehen.

Montageanleitung:

Die Anhängerkupplung **F-062** besteht aus :

1. Gestell	- 1 Stück	10. Schraube M12x35	- 4 Stück
2. Geschmiedete Kupplungskugel	- 1 Stück	11. Schraube M16x40	- 8 Stück
3. Steckdosenhalterung	- 1 Stück	12. Schraube M16x50	- 2 Stück
4. Rechte Stütze	- 1 Stück	13. Unterlegscheibe Ø13,0	- 5 Stück
5. Linke Stütze	- 1 Stück	14. Unterlegscheibe Ø17,0	- 10 Stück
6. Rechte Winkeisen	- 1 Stück	15. Federring Ø12,2	- 5 Stück
7. Linkes Winkeisen	- 1 Stück	16. Federring Ø16,3	- 10 Stück
8. Spezielle Unterlegscheibe Ø40/Ø16,5x5	- 2 Stück	17. Mutter M12	- 5 Stück
9. Schraube M12x30	- 1 Stück	18. Mutter M16	- 10 Stück

Um die Anhängerkupplung F-062 richtig zu montieren ist folgende Beschreibung einzuhalten:

1. Die Montage der Anhängerkupplung erfordert keine Demontage und keinen Anschnitt der hinteren Stoßstange.
2. Die Montage der Anhängerkupplung erfordert keine Bohrung der zusätzlichen Öffnungen.
3. Die Schrauben von den Fahrzeugfedern der Aufhängung von beiden Seiten lockern.
4. Von innen der Längsträger, zwischen die Befestigungsbleche der Aufhängung, das Winkeisen (6) - rechts der Längsträger, linkes Winkeisen (7) - links der Längsträger stecken und gegenseitig der Schrauben M16, die speziellen Unterlegscheiben (8) platzieren um den Stand anzugleichen.
5. Rechtes Winkeisen (6) an den rechten Längsträger und linkes Winkeisen (7) an den linken Längsträger mit den Schrauben M12x35 (10) und den Unterlegscheiben Ø13,0 (13) (Unterlegscheiben von oben der Längsträger) und mit den Muttern M12 (17) und den Federringen Ø12,2 (15) (von unten der Längsträger) anschrauben.
6. Mit den vom Werk aus vorhandenen 9 Schrauben M12 rechtes Winkeisen (4) - rechts der rechten Längsträger und linkes Winkeisen (5) - links des linken Längsträgers anschrauben.
7. Das Gestell (1) einbauen und mit den Schrauben M16x40 (11) rechts von dem Winkeisen (6) und der rechten Stütze (4) verschrauben dann links von dem Winkeisen (7) und der linken Stütze (5), mit den Muttern M16 (18), den Unterlegscheiben Ø17,0 (14) und den Federringen Ø16,3 (16) verschrauben.
8. An das Gestell (1) die geschmiedete Kupplungskugel (2) mit den Schrauben M16x50 (10), den Unterlegscheiben Ø17,0 (14), den Federringen Ø16,3 (16) und den Muttern M16 (18) verschrauben.
9. An das Gestell (1) die Steckdosenhalterung (3) mit den Schrauben M12x30 (9) zusammen mit den Rundunterlegscheiben Ø13,0 (13), mit den Federringen Ø12,2 (15) und mit den Muttern M12 (17) anschrauben.

**Die Einhaltung vorliegender Gebrauchsanleitung versichert richtige Montage
Und Nutzung der Anhängerkupplung F-062.**

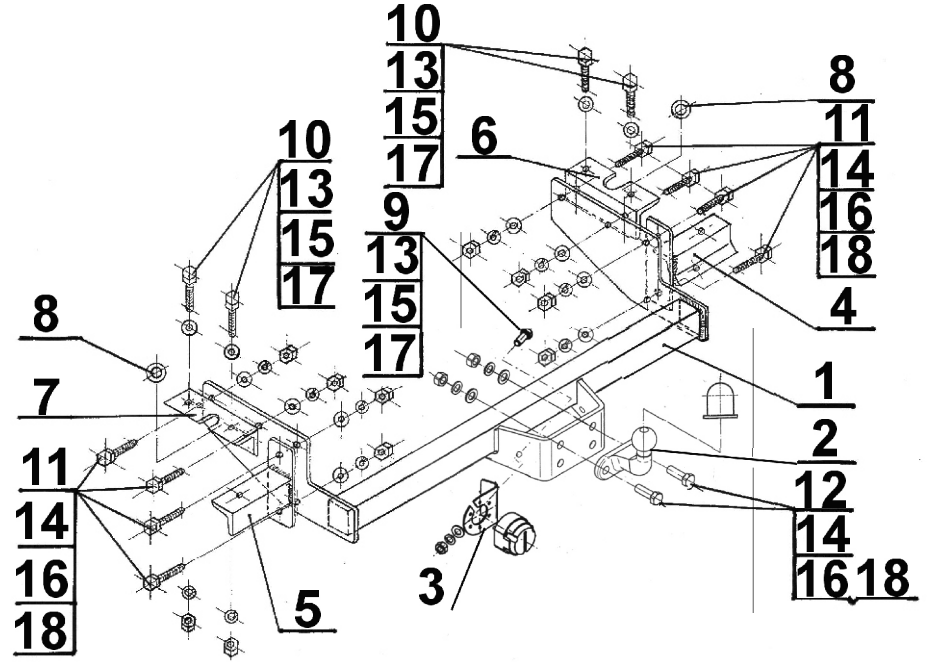
Montage der Anhängerkupplung **F-062** soll ins Fahrzeugschein eingetragen werden.

Achtung: Nach 1000 km sind die Schraubverbindungen nachzuprüfen. Die Kugel ist sauber einzuhalten und mit Schmierfett einzuschmieren. Eine Kugelschutz ist zu verwenden.

Alle mechanischen Beschädigungen der Anhängerkupplung **F-062** schließen weitere Nutzung aus.

Die beschädigte Anhängerkupplung ist nicht reparierbar. Sollte die Art der Montage nicht eingehalten oder falsch genutzt werden, übernimmt der Hersteller keine Verantwortung für entstandenen Schaden.

Montageschema:



Achtung: Im Preis der Anhängerkupplung ist kein Elektrosatz enthalten.

Die Anhängerkupplung muss nicht beim TÜV vorgeführt werden, da diese mit dem Zeichen e20 ausgezeichnet ist, es sei denn, dass aktuelle Vorschriften es anders bestimmen. Diese Montageanleitung dient als ABE und muss mit den Fahrzeugpapieren mitgeführt werden.